



прайм квартал
Трада
на реке

клубный дом

дуплексы

О застройщике

38

СДАНО
КОРПУСОВ

6,8

ТЫСЯЧ
КВАРТИР

22

ГОДА
СУММАРНОЕ
ОПЕРЕЖЕНИЕ

2007

ГОД
ОСНОВАНИЯ

500

ТЫС.М2
СДАНО

6

ЖИЛЫХ
КОМПЛЕКСОВ
ПОСТРОЕНО

Строительство ведет ООО СЗ "Отрада Девелопмент", входящее в Группу компаний "Отрада".

Компания вышла на рынок российской недвижимости в 2007 году.

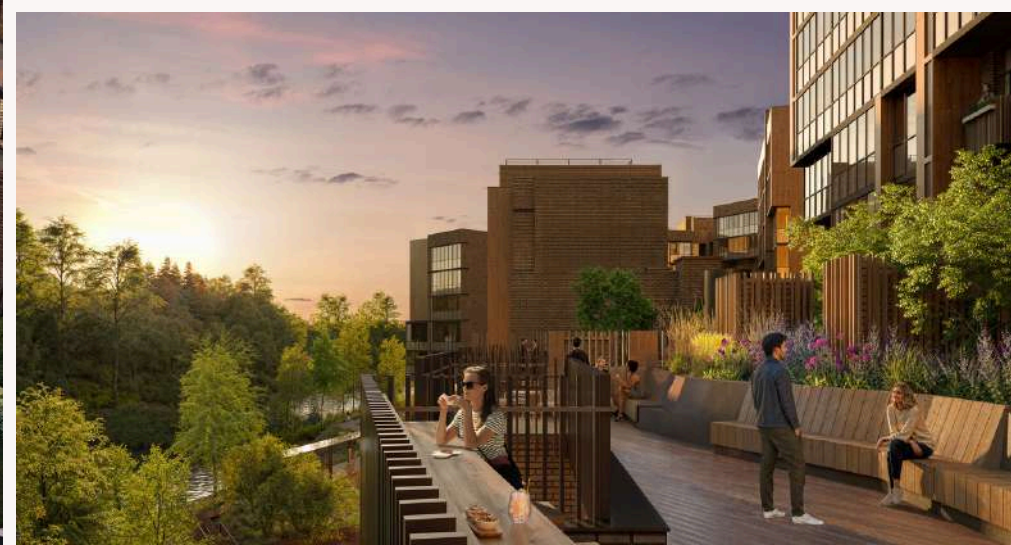
ГК "Отрада" обладает высочайшим рейтингом надежности пять звезд по данным Единого ресурса застройщиков (ЕРЗ). Благодаря отлаженным бизнес-процессам девелопер сдает все объекты раньше срока.

- 6 жилых комплексов.
- Сдано 500 тысяч квадратных метров.
- Реализовано 38 корпусов.
- Выданы ключи от 6,8 тысяч квартир.
- Суммарное опережение по срокам сдачи объектов - 22 года.



Проекты ГК “Отрада”

- Клубный квартал Отрада. Бизнес-класс, 9 среднеэтажных корпусов (5-9 этажей) с детским садом на закрытой территории. Сдан.
- Отрада Апарт. Корпус на 125 апартаментов с готовой отделкой. Сдан.
- Жилой квартал Отрада. Комфорт-класс, сдано 10 многоэтажных корпусов (9-16 эт.), школа, детский сад, 2 бизнес-центра. Проектируются 4 корпуса.
- Смарт квартал Лесная Отрада. Комфорт-класс, 18 среднеэтажных корпусов (6 эт.) и детский сад сданы. Еще 3 корпуса – на стадии проектирования.
- Никольский квартал Отрада. Комфорт-класс, 14 среднеэтажных корпусов (6-9 эт.), школа, детский сад. Строится.
- Прайм квартал Отрада на реке. Бизнес-класс с элементами премиума. Клубный дом на 170 квартир и территория с 22 дуплексами. Строится.



Отрада на реке

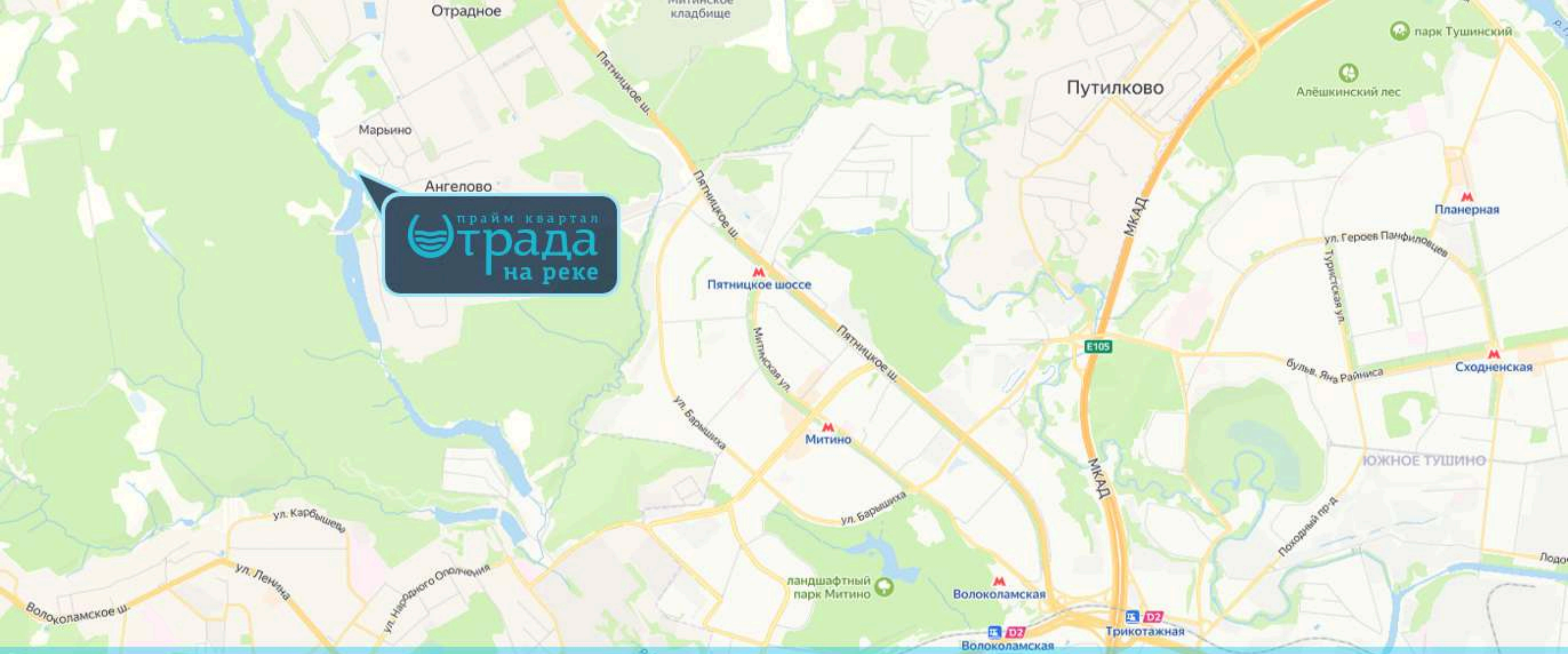
Прайм квартал Отрада на реке— это не просто жилой комплекс, это настоящее сообщество людей, которые ценят комфорт и уют, но в тоже время желают наслаждаться природой и уединением.

Здесь нет ощущения, что жизнь проносится мимо. Отрада на реке создана, чтобы Вы наслаждались каждым мгновением, находясь в душевном равновесии и гармонии с природой.

Помимо высокого уровня экологии и красивых пейзажей, Прайм квартал обладает рядом преимуществ для комфортного ведения будничной жизни. Квартал расположен в 2 км от Москвы, рядом с районом Митино. Окружен торговыми центрами, бизнес-центрами и фитнес-клубами.

Проект отмечен несколькими девелоперскими наградами:

- «Лучший проект Подмосковья категории жилья недвижимости малой и средней этажности», Мособлархитектура 2023
- «Новостройка Подмосковья №1», Рекорды рынка недвижимости 2024.



МИТИНО

2
КМ

5
МИН

МКАД

8
КМ

10
МИН

ЦЕНТР

24
КМ

35
МИН

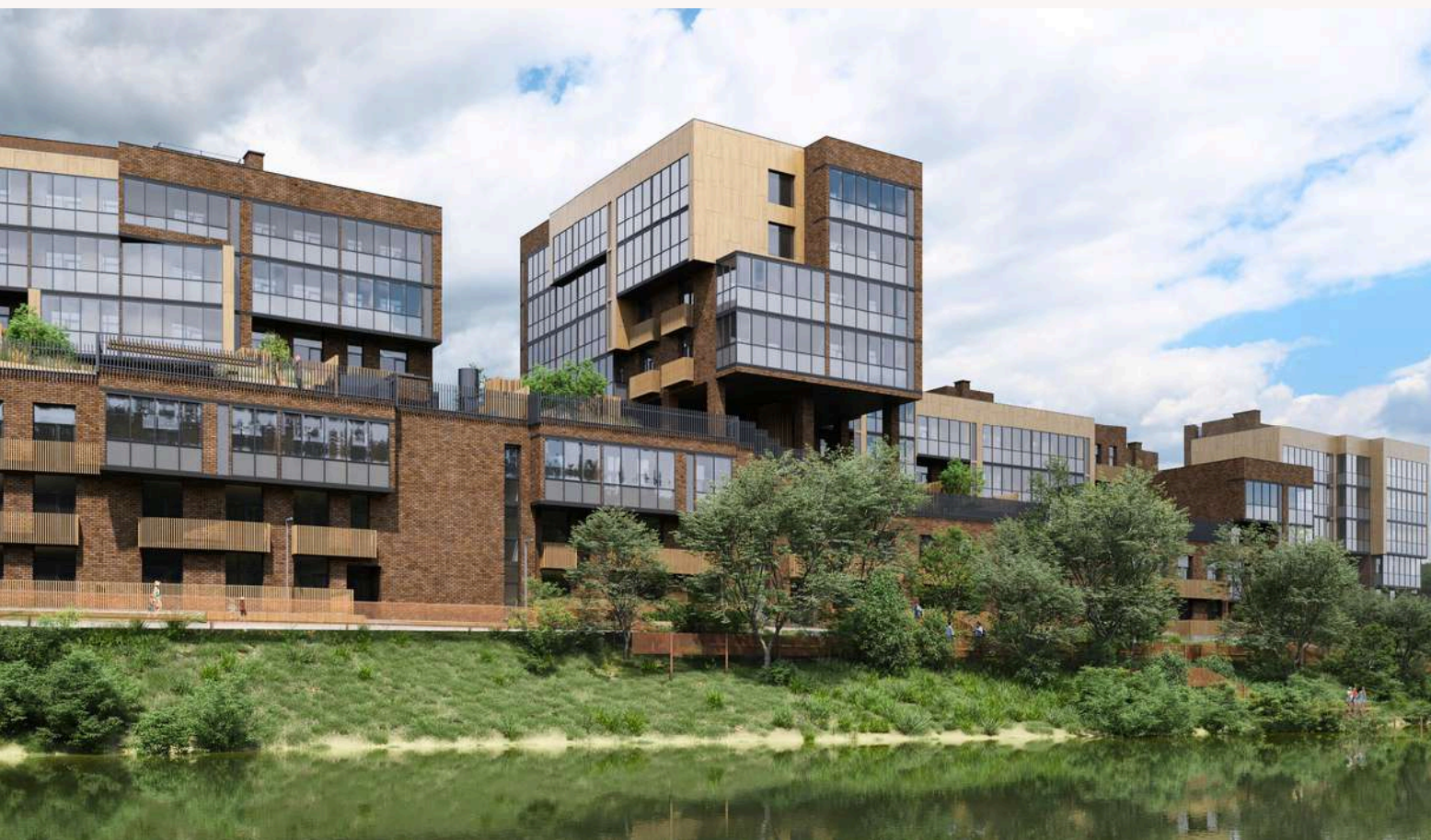


Архитектор о проекте

Комплекс разработан архитектурной студией SW, главный архитектор проекта — Сергей Савчук.

С. Савчук о своем проекте:

Для создания ощущения единства фасадной композиции большинство элементов и деталей решены в сочетающихся материалах, преимущественно природного происхождения. Секции верхнего уровня стоят на подиуме и, постепенно опускаясь, переходят в секции нижнего уровня. Помимо рельефа, важным фактором в формировании комплекса были видовые характеристики. Все квартиры запроектированы таким образом, что имеют индивидуальный вид на реку и лес, не пересекающийся с видами из других квартир. Получившееся в результате здание стало новым рельефом. Окружающее пространство плавно перетекает в новое пространство эксплуатируемой кровли, которое, как предполагается, станет главным местом взаимодействия будущих жителей.



СМИ о нас

“Этот проект – пример виртуозной работы с рельефом: на узком неудобном участке с перепадом к речке до 15м и предельной высотой до 6 этажей авторы смогли уместить 15.000м² жилья. Дома отличаются тщательно продуманной вертикальной планировкой. Мы уже рассказывали о проекте, поэтому лишь напомним, что рельеф здесь использован как преимущество: в нем спрятан трехуровневый паркинг с доступом без пандуса на каждый ярус, а кровля используется как общественная терраса с площадками. Хорошо продумана и посадка, и повороты секций: удалось найти такое решение, чтобы виды на Красногорский лесопарк не перекрывались ни соседним квартирам, ни близлежащим ИЖС.”

archi.ru



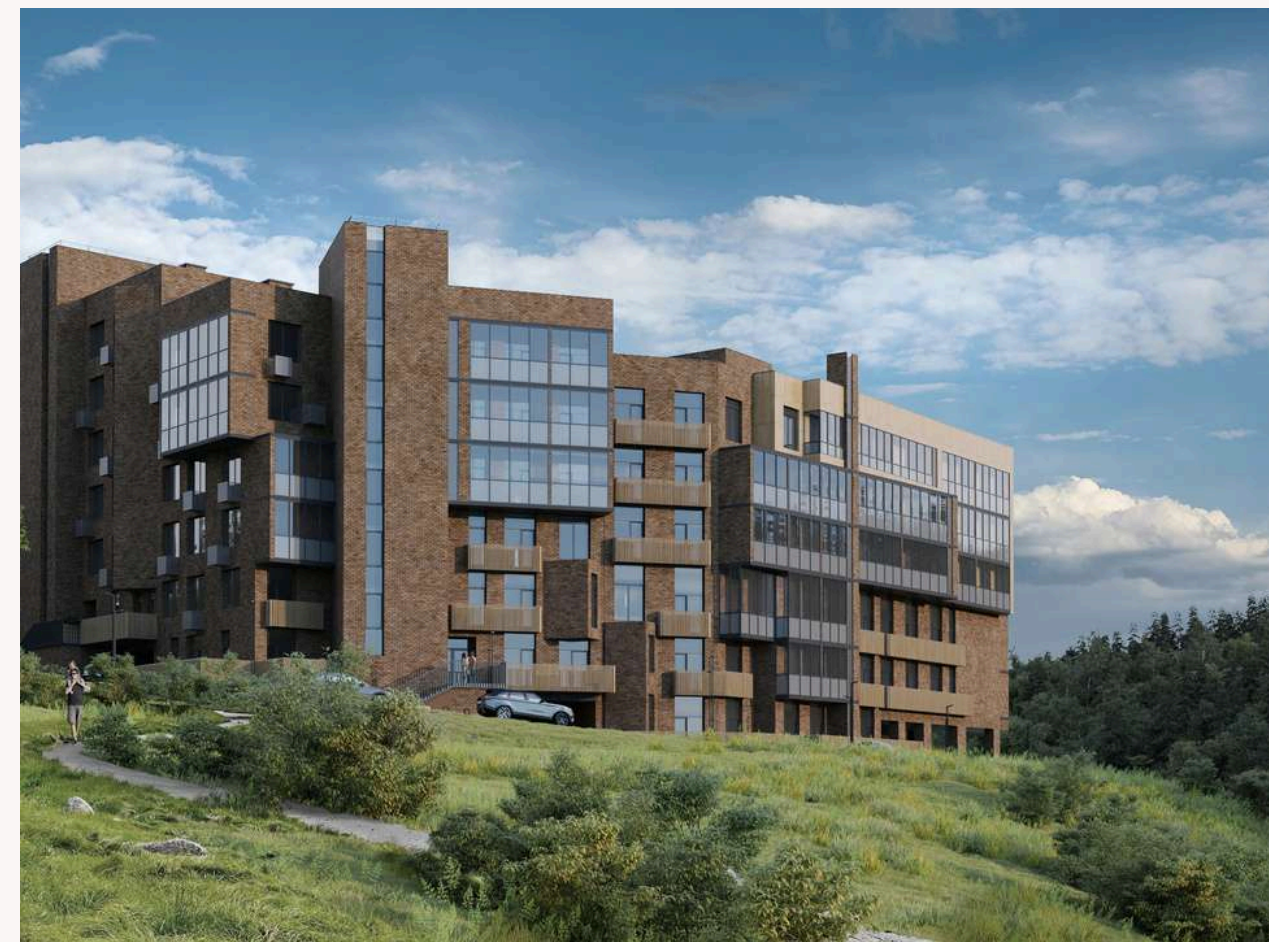
Виды, которыми хочется наслаждаться

Главной задачей, которая стояла перед архитектором, было максимально раскрыть великолепные виды, открывающиеся из большинства квартир. Это стало возможным благодаря уникальному каскадному типу клубного дома. Особое наслаждение - любоваться из своего окна неспешно текущей рекой и бескрайним лесом, слушать плеск воды, шелест листвы и внимать пению птиц. В объятиях природы Вы с легкостью сможете получить максимум удовольствия от каждого мгновения.



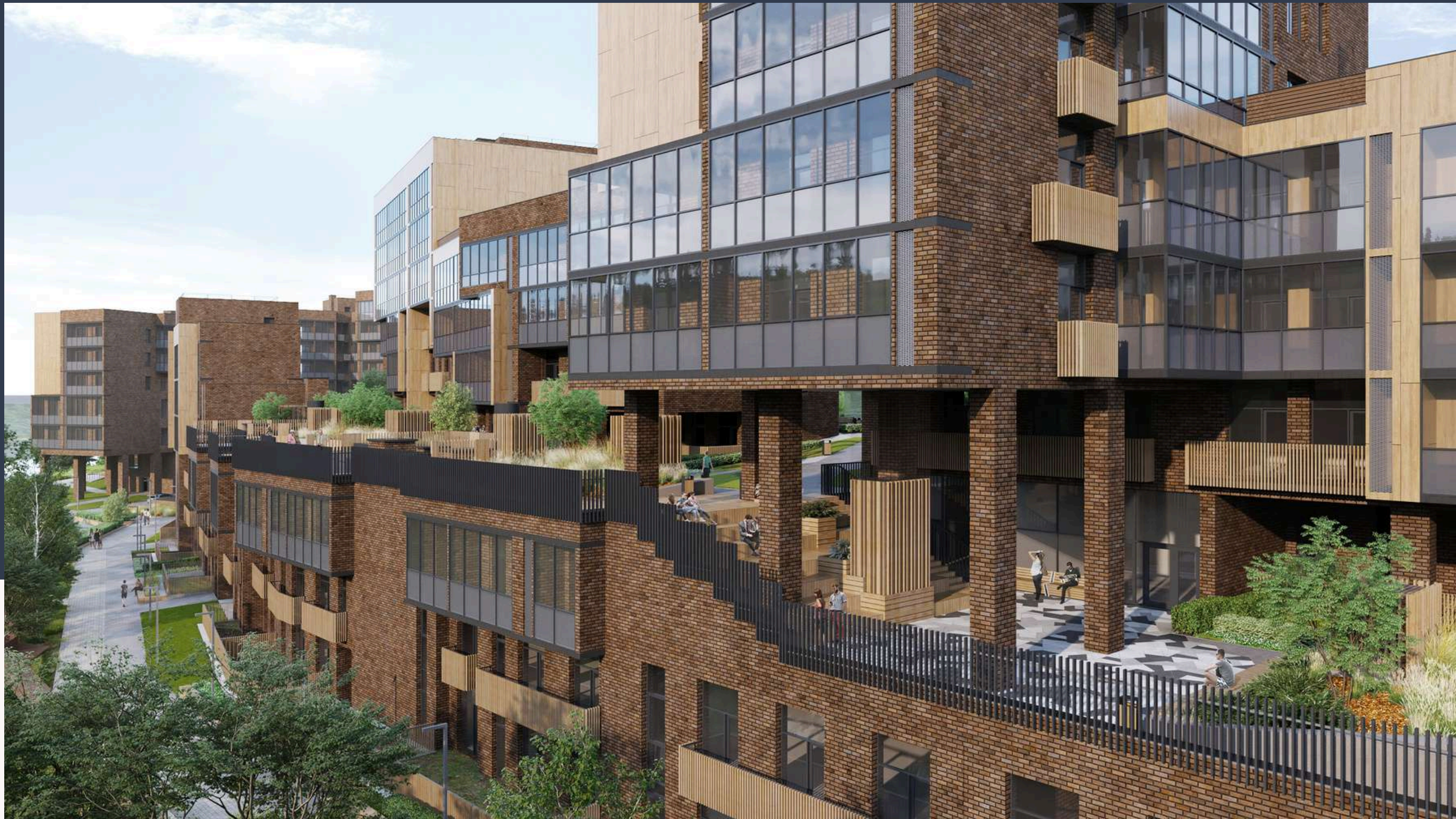


Экстерьер



Гармоничная архитектура

Архитектурная концепция дома гармонично встроена в природное окружение, при этом оставаясь самостоятельным элементом городской среды. Дом выглядит необычно благодаря сложному рельефу фасадов и минималистичной отделке, основанной на контрастах. Композиция разноуровневых секций создает иллюзию отдельных строений, формируя нерегулярный высотный силуэт всего комплекса. Всего в доме 16 секций высотой от 2 до 6 этажей. Количество квартир на этаже варьируется от 2 до 5.



Закрытый двор – патио

Благодаря сложной геопластике и архитектуре приватный двор клубного дома предлагает разнообразные возможности для отдыха. Двор разбит на отдельные уютные функциональные зоны: сад с гамаками и плодовыми деревьями; терраса-солярий с лежаками и видом на реку; терраса для барбекю, оборудованная стационарными угольными мангалами и столами; терраса с барной стойкой с видом на реку; сквер с большими деревянными качелями; терраса для занятий йогой на свежем воздухе; амфитеатр с деревянными ступеньками-скамейками под навесом, пространство также может использоваться как кинотеатр, лекторий, импровизированная сцена; детская площадка для малышей, включающая игровые элементы, которые позволяют формировать образное мышление и фантазию. Ориентация двора на юго-запад дает ходу солнца путь на территорию всего двора и открывает виды на реку и лес. Экосистема дома радуется ароматами весь сезон благодаря тщательно подобранным растениям, а использование натурального дерева и речной гальки способствует чувству единения с природой. Вдоль двора проведена точечная подсветка, которая создает уют, акцентируя внимание на отдельных растениях и архитектурных элементах.

1

ТЕРРАСА ДЛЯ
БАРБЕКЮ



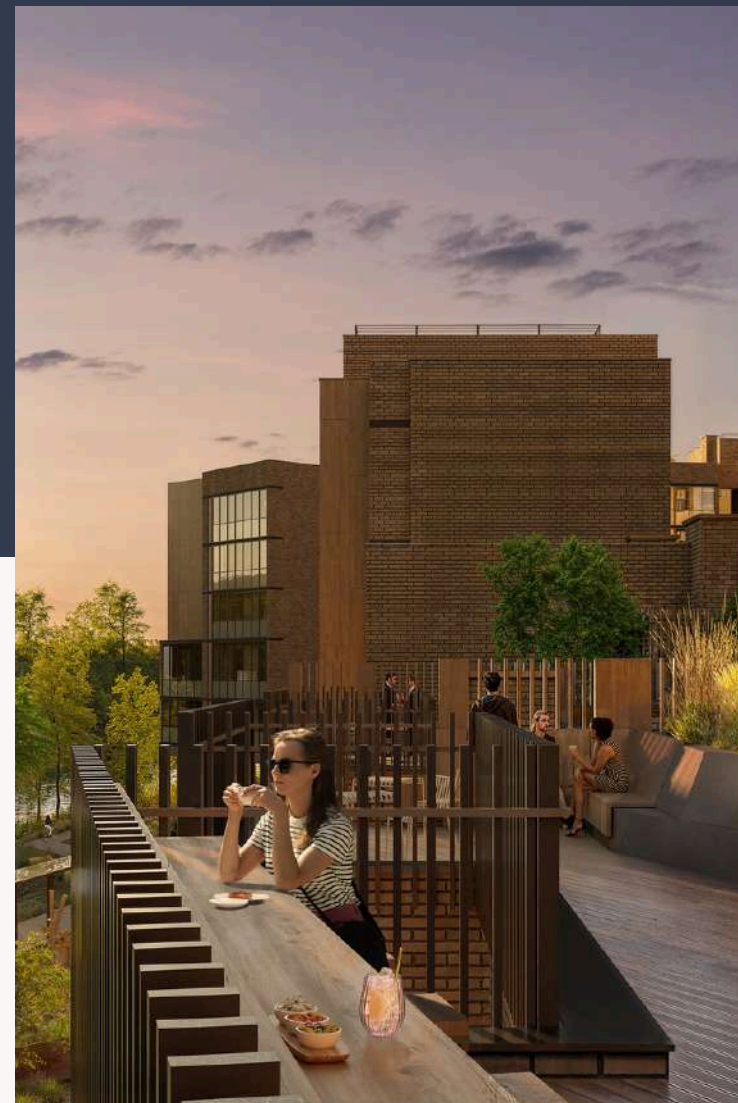
2

ТЕРРАСА ДЛЯ
ЙОГИ



3

ТЕРРАСА С БАРНОЙ
СТОЙКОЙ



4

ТЕРРАСА-СОЛЯРИЙ





Интерьер

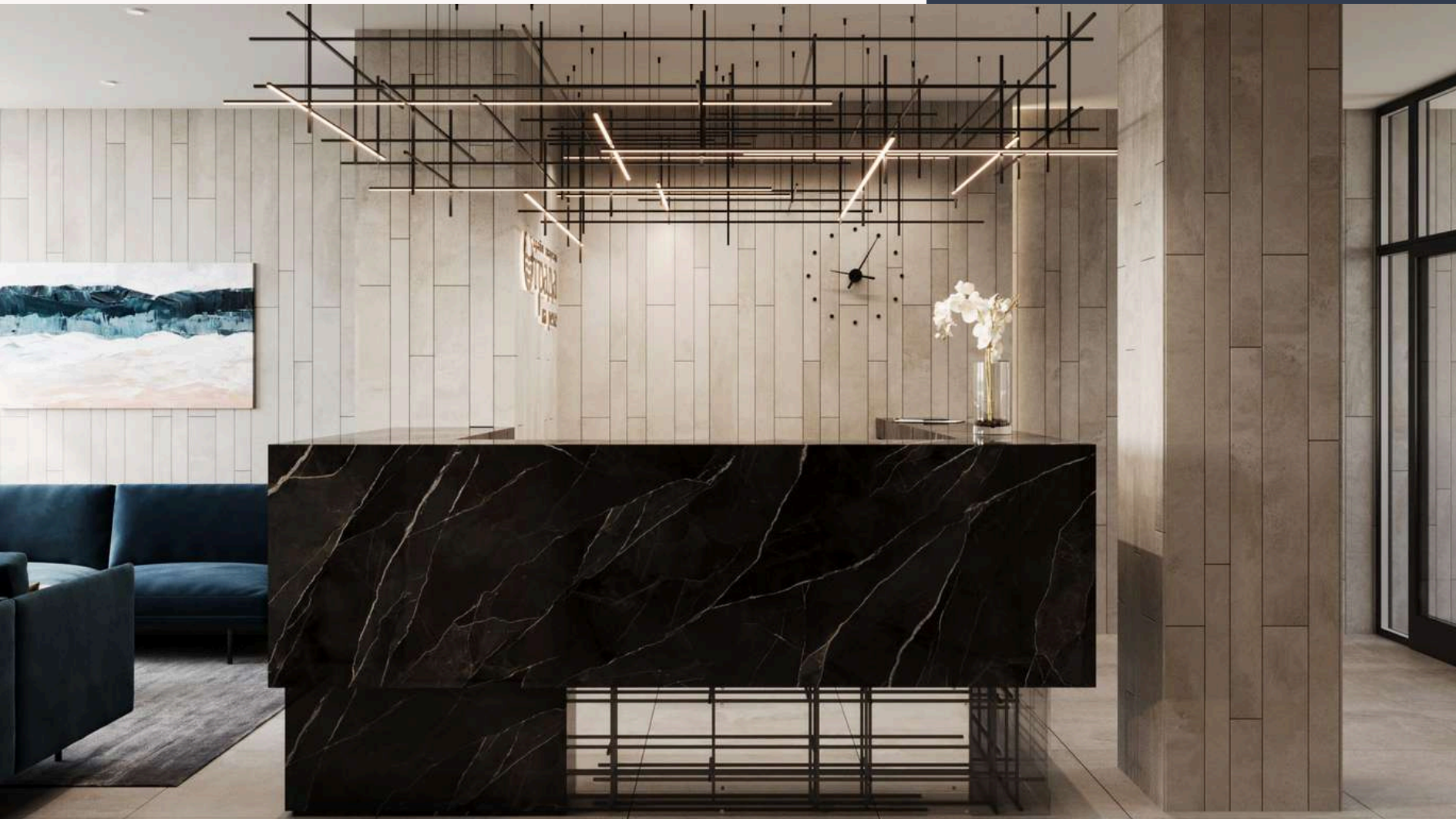


Дизайнерское лобби с гостиной

Центральная входная группа клубного дома включает в себя лобби с уникальным дизайном, в котором предусмотрено: зона ресепшен с круглосуточным консьерж-сервисом, зона ожидания для гостей, почтовая зона и общественная гостиная. Лобби сочетает функцию парадного приветственного фойе и контроля доступа на территорию.

Общественная гостиная – уютное пространство, сочетающее черты коворкинга и библиотеки с бук-кроссингом. Идеальное место для работы и отдыха резидентов клубного дома. Оптимально подходит для приятных вечеров с настольными играми в компании Ваших друзей или соседей.

Пространство выполнено из натуральных материалов высшего качества.



Стильные входные группы

В отделке входных групп, лифтовых холлов и других общих зон использованы натуральные материалы, текстуры и цвета.

Увеличенная площадь остекления позволяет солнечному свету максимально проникать в помещение и открывает великолепные виды. Во всех секциях, где позволяет площадь, выделены гостиные холлы. Здесь можно комфортно провести время с гостями вне Вашей квартиры, можно с комфортом расположившись в уютной гостиной зоне.



Продуманные решения для хранения

В большей части подъездов обустроены специальные помещения для хранения спортивного и детского инвентаря. Здесь установлены держатели для сноубордов, горных лыж, вейкбордов и кронштейны для SAP-бордов. Предусмотрены парковки для велосипедов, самокатов и детских колясок.

Помещения оборудованы системами видеонаблюдения и контроля доступа.



Подземный паркинг

В клубном доме спроектирован трехуровневый подземный паркинг с выделенной зоной гостевой парковки.

Во избежание пробок на каждом уровне обустроен отдельный въезд/выезд.

На въездах в паркинг будет установлена система контроля доступа с автоматическим распознаванием номеров.

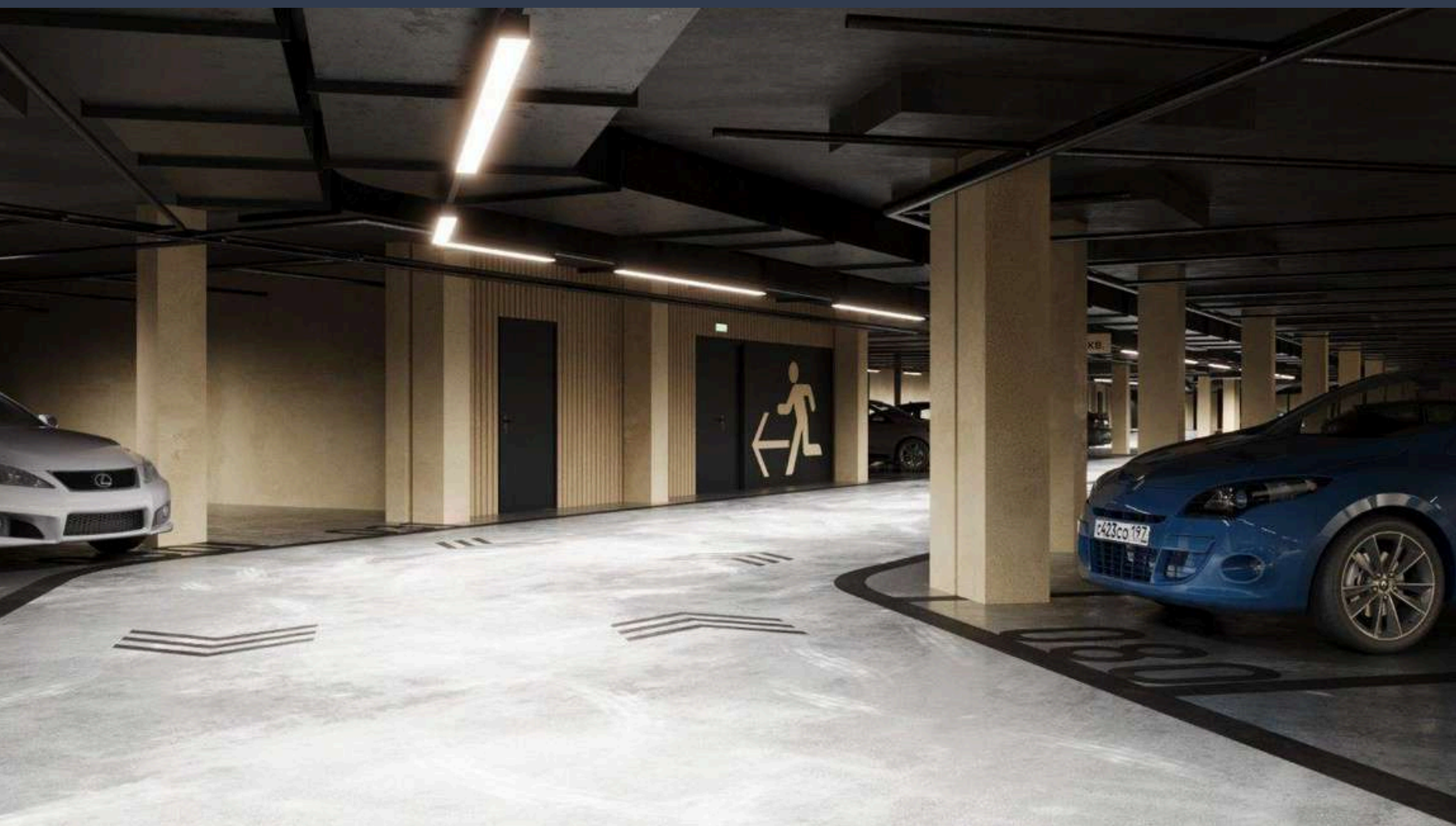
Владельцы электромобилей смогут заказать установку зарядной станции на собственном машиноместе.

В паркинге будут установлены усилители сотовой связи и WIFI.

Отделка паркинга выполнена в едином стиле с оформлением всех общественных зон Клубного дома.

Предусмотрено 270 машиномест на 170 квартир.

Коэффициент обеспеченности машиноместами составляет 1,6, что соответствует нормам девелоперских проектов премиального и элитного сегмента.



Передовые технологии комфорта

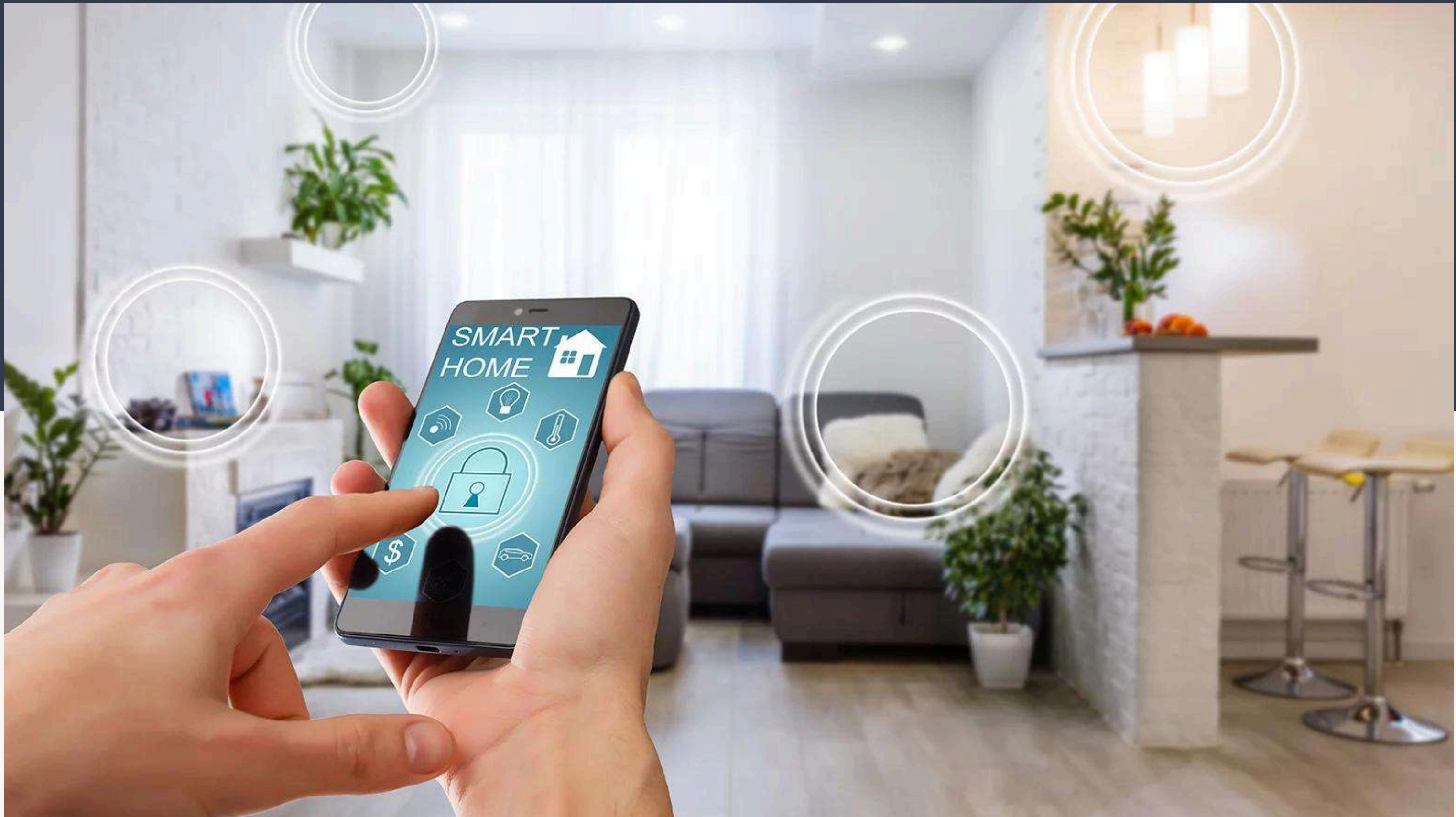
Современные технологии “умного дома” позволяют резидентам в полной мере насладиться комфортом проживания. Доступом в подъезд и на территорию двора можно управлять прямо со своего смартфона,

Воспользоваться услугами управляющей компании или заказать пропуск для гостей или курьера можно через удобное приложение “Домиленд”.

Во дворе дома, в лобби и других общих зонах для резидентов доступен Wi-Fi, а во все квартиры проведен высокоскоростной интернет.

Для Вашей безопасности предусмотрено круглосуточное видеонаблюдение.

Также, в клубном доме есть круглосуточный консьерж-сервис, благодаря которому у Вас будет возможность оперативно решать любые повседневные задачи.



Планировки квартир

Все квартиры выполнены в современном формате европланировок - с просторными кухнями-гостиными и приватными спальнями. Высота потолков в квартирах составляет от 2,95 до 3,7 метров.

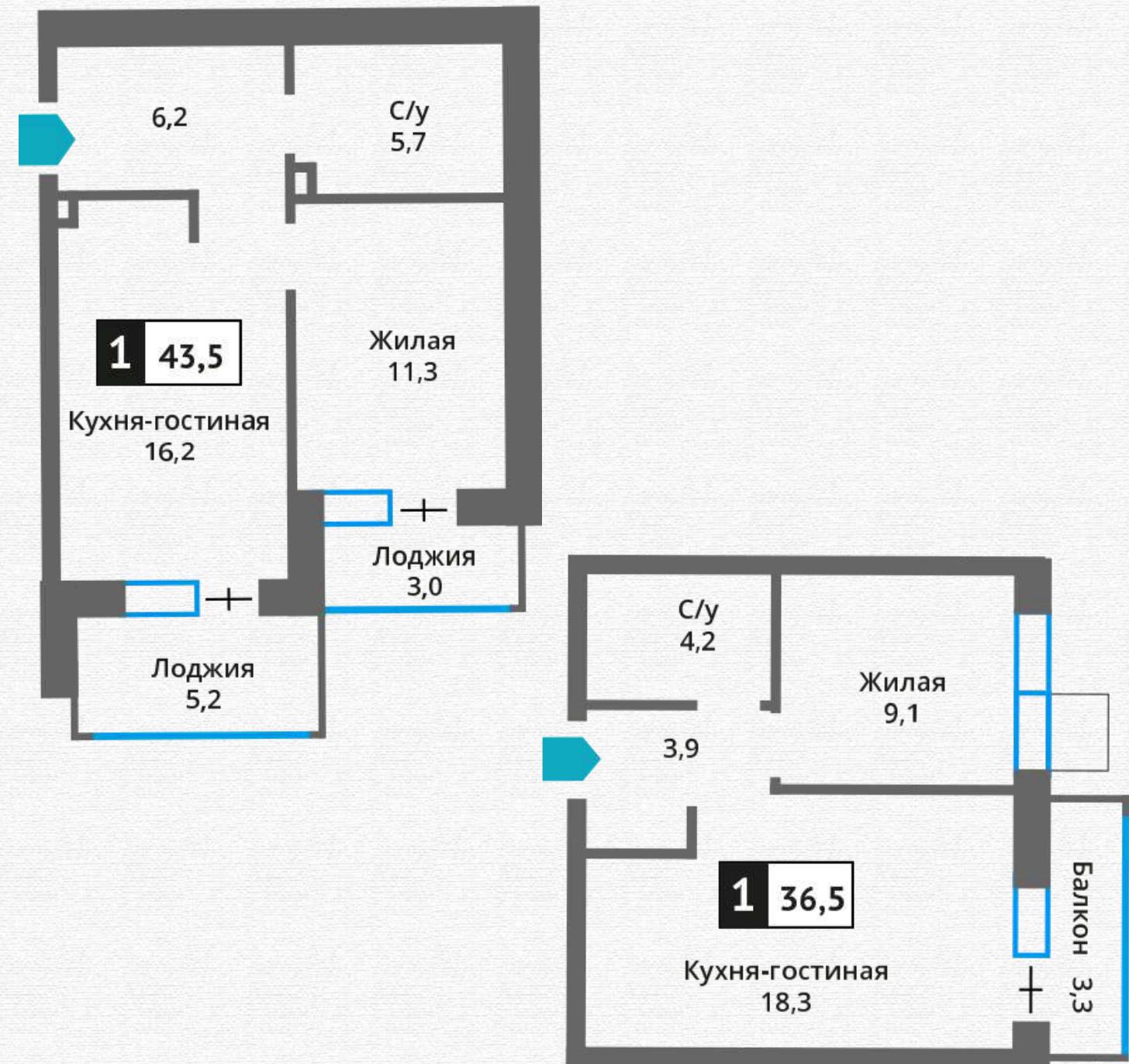
Квартиры сдаются без отделки, чтобы Вы имели возможность реализовать любой дизайн проект.

В части квартир балконы и лоджии остеклены, однако также предусмотрены варианты с французскими балконами без остекления.

В Прайм квартале Отрада на реке также есть квартиры в формате Lounge Flat с увеличенной высотой потолков и собственными террасами-патио. Часть квартир с террасой имеют отдельный вход.



Однокомнатные квартиры



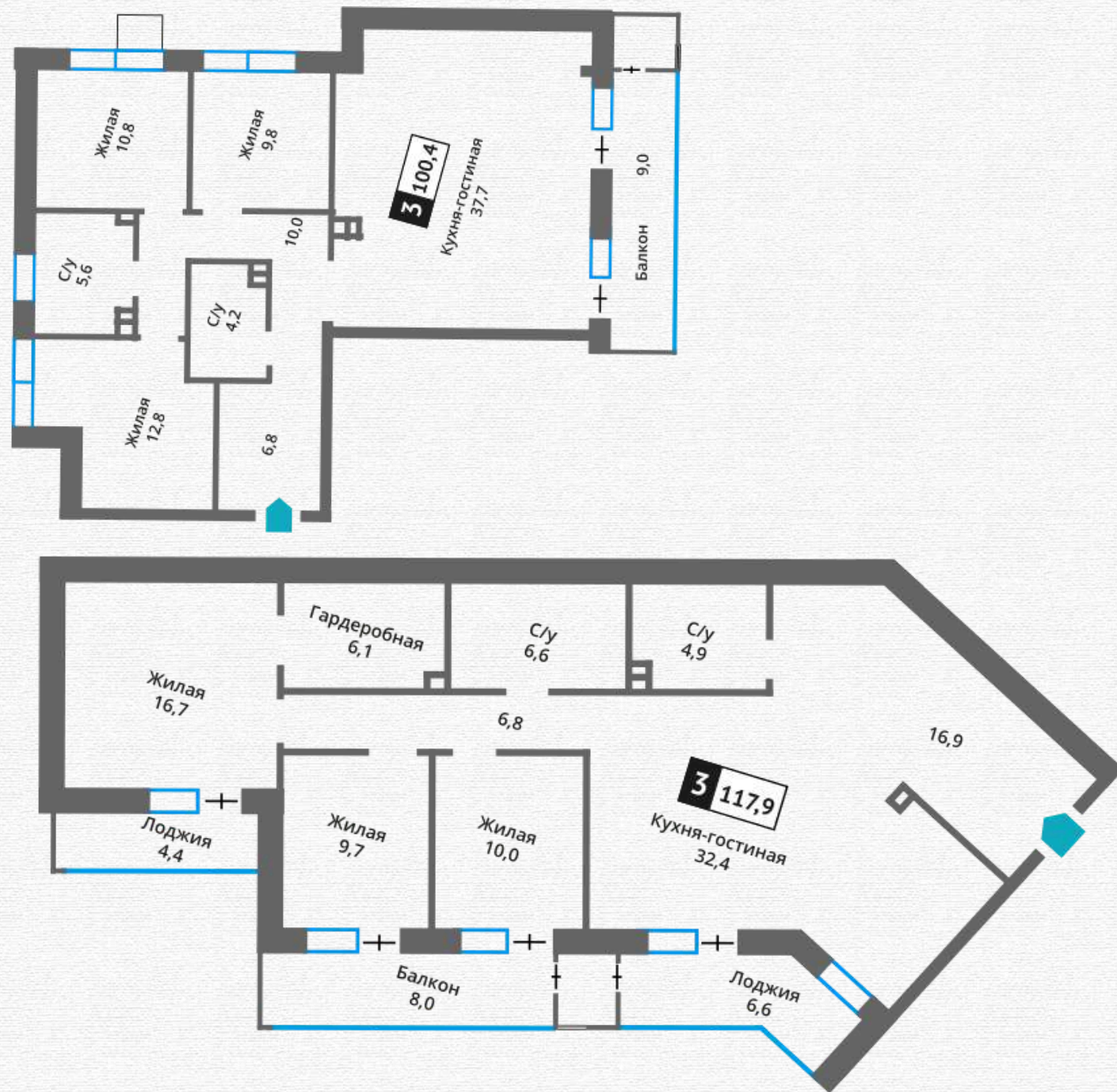
- Количество однокомнатных квартир - 12.
- Площадь - от 36,5 до 70,2 квадратных метров.
- В некоторых однокомнатных квартирах имеется два балкона или лоджии. Также есть квартиры с собственными террасами.

Двухкомнатные квартиры



- Количество двухкомнатных квартир - 68.
- Площадь - от 65,9 до 100,9 квадратных метров.
- В проекте предусмотрены как линейные, так и распашные варианты планировок двухкомнатных квартир.

Трехкомнатные квартиры



- Количество трехкомнатных квартир - 90.
- Площадь - от 88,0 до 132,9 квадратных метров.
- В Прайм квартале Отрада на реке можно найти квартиры с видом на три стороны света, линейные планировки, варианты с гардеробными и просторными санузлами.

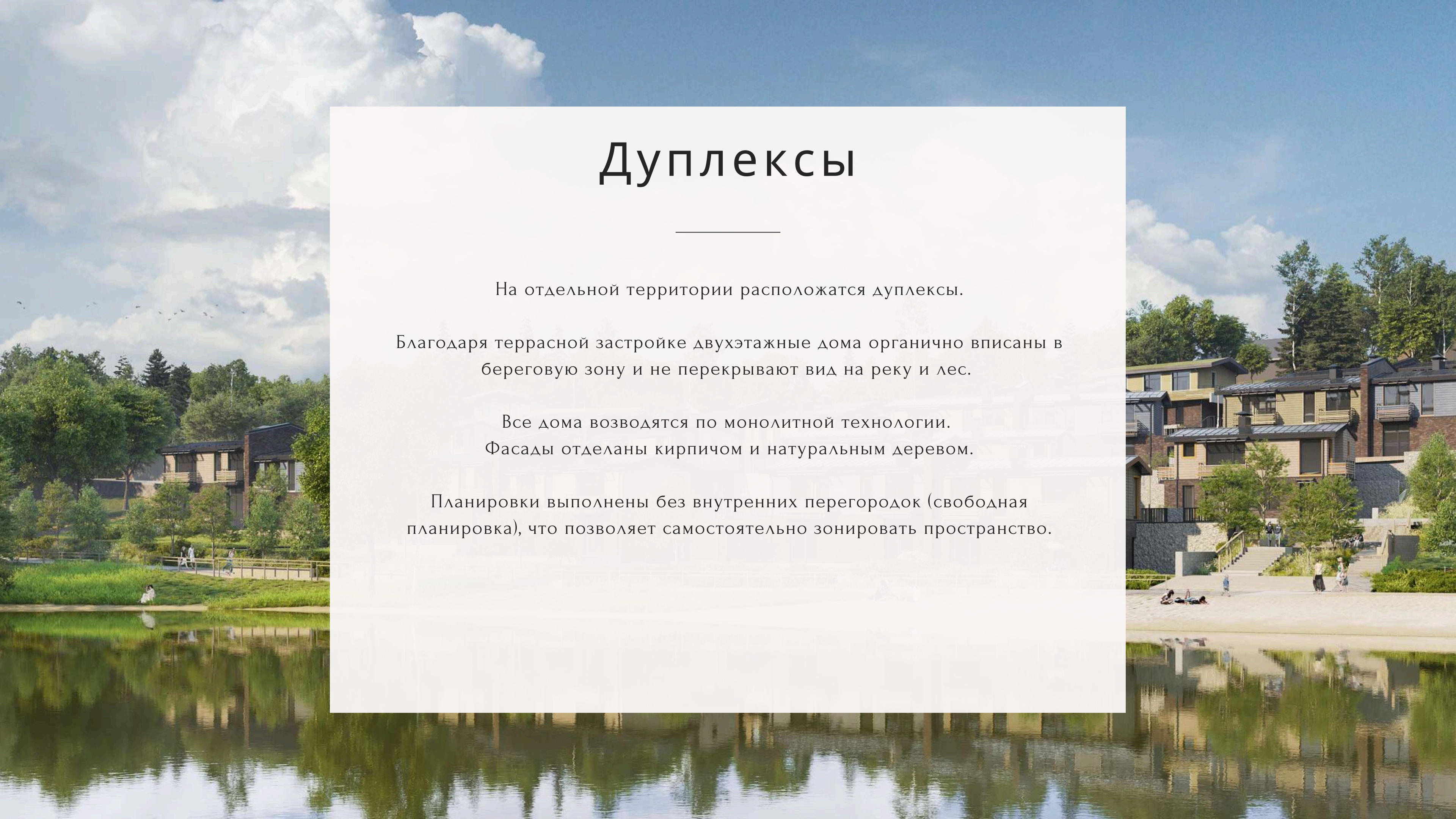
Дуплексы

На отдельной территории расположатся дуплексы.

Благодаря террасной застройке двухэтажные дома органично вписаны в береговую зону и не перекрывают вид на реку и лес.

Все дома возводятся по монолитной технологии.
Фасады отделаны кирпичом и натуральным деревом.

Планировки выполнены без внутренних перегородок (свободная планировка), что позволяет самостоятельно зонировать пространство.





Благоустроенная набережная

Безусловно, главное преимущество жизни на первой береговой линии – это возможность в полной мере наслаждаться речным бризом, следить за жизнью обитателей прибрежной фауны или прогуляться босиком по нежному песку. Именно поэтому вдоль всей территории проекта планируется благоустроенная 900-метровая набережная с пляжными зонами, променадом, велосипедной дорожкой, спортивными и детскими площадками на свежем воздухе.



Лес у порога

Для Прайм квартала Отрада на реке выбрана уникальная локация: всего в 2 км от границ Москвы удалось найти место, удаленное от шумных трасс и окруженное лесопарком площадью более 300 гектар. Прямо от порога дома Вы можете начать лесную прогулку, наслаждаясь тишиной и ароматами деревьев и трав, а зимой - отправиться на лыжную пробежку, ведь совсем рядом расположена одна из лучших подмосковных лыжных трасс.

Окружение

Благодаря удачному расположению в 2 километрах от Москвы Прайм квартал Отрада на реке входит в концепцию “15-минутного города”- до любого объекта инфраструктуры можно доехать не более, чем за 15 минут.

Богатство инфраструктуры, окружающей проект, создает безграничные возможности для комфортной жизни. В то же время преимущества загородного расположения комплекса позволяют насладиться всеми возможностями для отдыха на природе.





1

Конно-спортивный клуб "Отрада" предлагает уникальные возможности для любителей верховой езды. Клуб организует соревнования, прогулки по живописным окрестностям и обучает верховой езде.



2

Образовательный центр Отрада- современная муниципальная школа, построенная в 2024 г. Предусмотрен зал-атриум, стадион, уличные зоны отдыха, классы для кулинарии, обработки дерева, металла и тканей.



3

Банно-оздоровительный комплекс "Отрада" – это место с уникальной атмосферой для полноценного отдыха и восстановления. Здесь можно насладиться традиционными банными процедурами.



4

Торговый центр "Отрада" представляет собой современный многофункциональный комплекс, включающий разнообразные магазины, рестораны и мягкий кинотеатр.



1

Рестораны загородного клуба “Отрада” предлагают абсолютно разные и уникальные концепции меню и интерьера, создавая особую атмосферу.



2

Интернациональная школа "Росинка" реализует индивидуальный подход к каждому ученику, высокие стандарты образования и разнообразные образовательные программы.



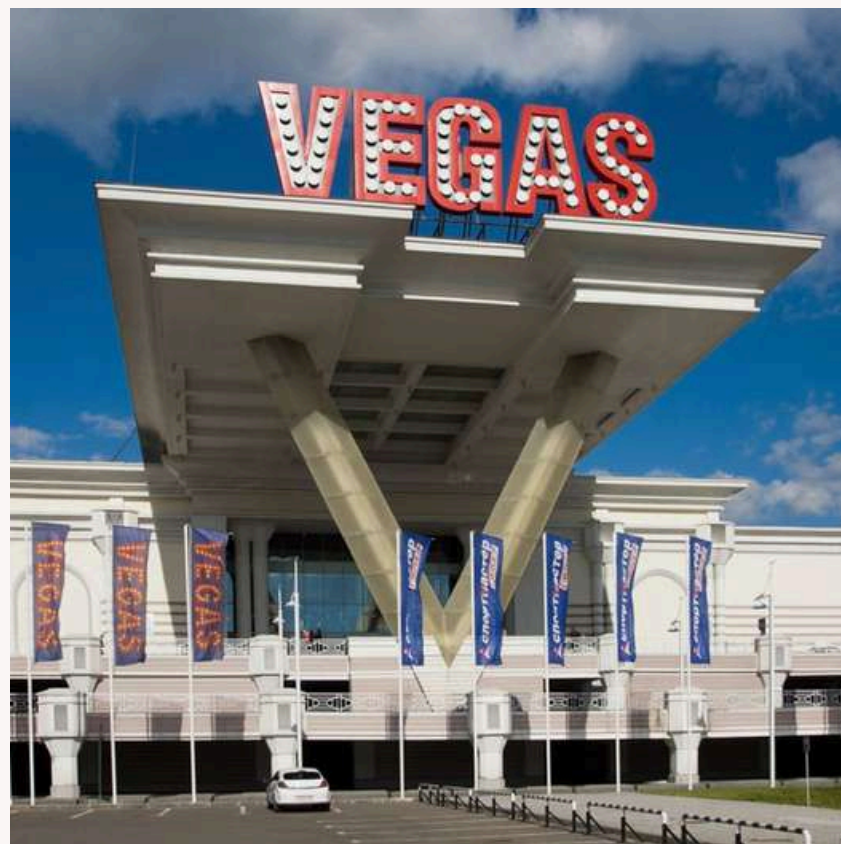
3

Загородный пляжный клуб Otrada Beach Club выделяется своим инфинити-бассейном, создающим эффект плавного перехода воды в окружающий пейзаж и подчеркивающий величие природы.



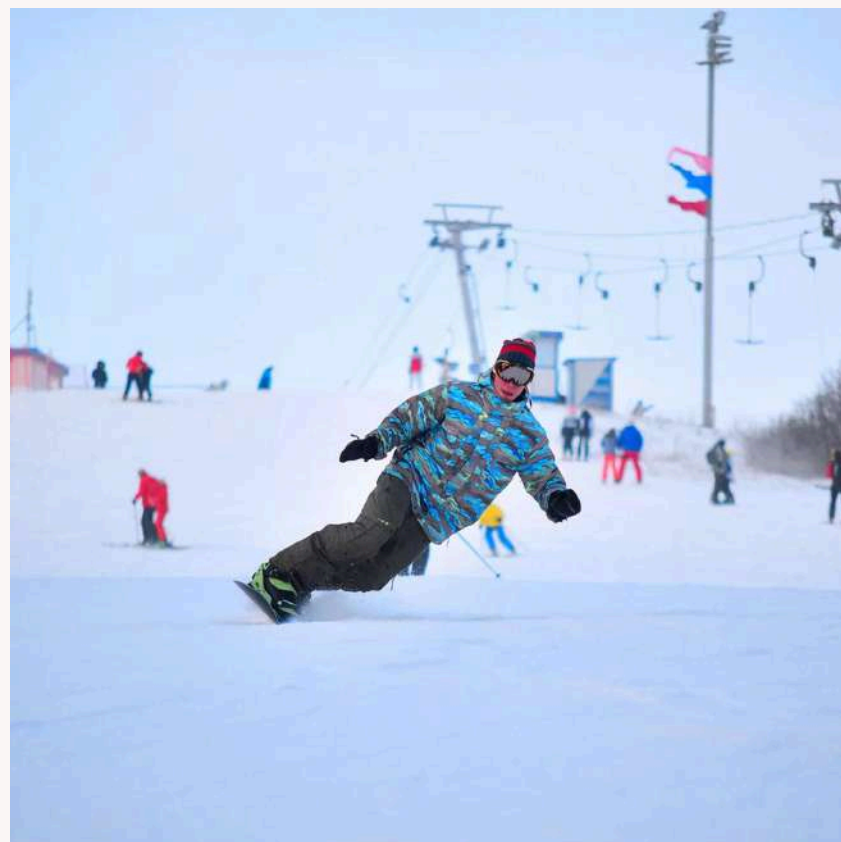
4

Крупнейший медицинский центр "МЕДСИ" выделяется широким спектром услуг, высоким уровнем профессионализма врачей и современным оборудованием. Рядом также находятся другие частные и государственные клиники.



1

VEGAS – комплекс, состоящий из торгового центра с более 200 бутиков ведущих мировых брендов, ресторанов, развлекательных центров, концертных и выставочных залов.



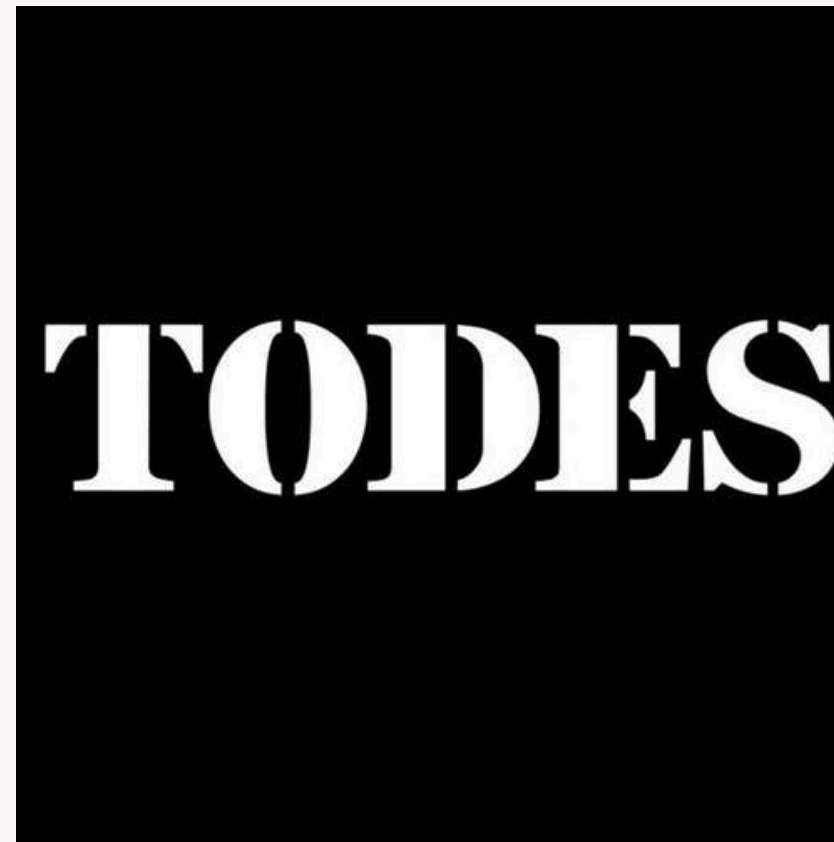
2

Горнолыжный комплекс «Черневская горка» располагает захватывающими трассами. Независимо от Вашего уровня подготовки, здесь каждый найдет подходящие спуски.



3

Novaya Riga Outlet Village – один из крупнейших аутлетов в Европе, представляющий собой современный комплекс площадью 38 000 квадратных метров, включающий 150 магазинов, 5 ресторанов и стрит-фуд маркет.



4

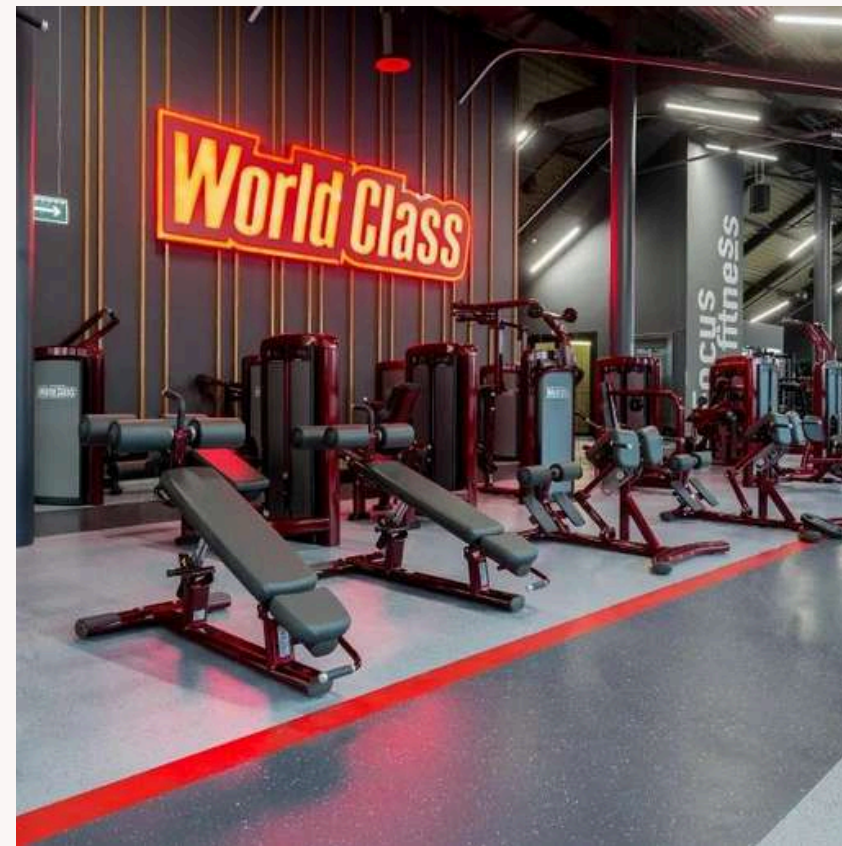
TODES - это уникальный танцевальный мир, созданный Аллой Духовой. В студиях обучают театру танца детей и взрослых, а также проводят танцевальные интенсивы, фестивали и баттлы. Школа обучает разным стилям танца.



1
Детский сад “Филиппок” – федеральная сеть негосударственных дошкольных организаций для детей в возрасте от 1,5 до 7 лет. Педагоги подходят к развитию детей комплексно, уделяя внимание каждому ребенку.



2
Детский сад “Зеленая планета” – муниципальное дошкольное учреждение рассчитанное на 200 детей. Садик оснащен спортивными залами, интерактивными игровыми зонами, а также комфортными спальнями.



3
Фитнес-клуб World Class – лидер индустрии в сегментах “люкс” и “премиум”. Возможности клуба безграничны: групповые программы, тренажерные залы, бассейны, SPA-салоны, мероприятия и особые программы с тренерами.



4
Салоны красоты и SPA. Инфраструктура вокруг Прайм квартала Отрада на реке располагает различными салонами по уходу за собой: парикмахерские, маникюрные салоны, массажные салоны, SPA-комплексы и зоны отдыха.

Генплан



Клубный дом

Дуплексы

Лесопарк

Река Синичка



Финансовые инструменты

Скидки

Ипотека

Рассрочка 0%

Клуб лояльности



+7 (495) 150-10-10

www.otrada-river.ru

Офис продаж «Отрада на реке»
МО, Красногорск, пос. Отрадное,
ул. Пятницкая, д. 3.
Бизнес-центр Отрада, 5 этаж